

DW2451WS/ADA



CARACTÉRISTIQUES

Water softener adjusts the amount of salt used per wash to the hardness level of your water

Cove's new advanced wash system drives three powerful spray arms, 43 spray jets, and a fine-mesh filter that removes food and grease and circulates clean water

Every glass, dish, and utensil comes out spotless and dry thanks to the hot rinse and fan assist

Whisper-quiet operation means you can keep the conversation flowing while running a load of dishes

Quality and aesthetics meet in a striking stainless-steel interior with a clean, fastenerless design

12 wash cycles and 6 add-on options can be mixed and matched, allowing you to personalize cleaning to your needs

Highly adjustable offering infinite interior variations depending on your dishwashing needs; height-adjustable middle rack and fold-down tines accommodate large pots and tall items

Loading and unloading is easy with interior LED lights that aid in visibility

Stainless or panel-ready, in handle or handleless designs, complement any décor and coordinate perfectly with other Sub-Zero and Wolf appliances

Dishwasher disappears into the kitchen with hidden control panel and discreet status light

With our convenient Owner's App, you can remotely start or monitor a cycle, receive alerts when rinse aid is low—even set up auto-replenishment

Le système de protection contre les fuites de Cove offre une tranquillité d'esprit en cas de fuite, même si cela se produit rarement. Grâce à un capteur de conductivité situé à la base de l'appareil, un cycle en cours sera automatiquement interrompu si une fuite est détectée.

ACCESSOIRES

4" Stainless Kickplate - 60cm Opening

Plaque de protection en acier inoxydable de 4 po - ouverture de 24 po

Pro Handle Kit

Tubular Handle Kit

Kits de panneaux de porte en acier inoxydable de 24 po

Kits de panneaux de porte en acier inoxydable de 60 cm

Des accessoires sont offerts par les dépositaires agréés.

Pour obtenir des renseignements sur votre dépositaire local, rendez-vous à l'adresse subzero-wolf.com/locator.



HANDLE ACCESSORIES

PRO



TUBULAR



DÉTAILS SUR LE PRODUIT

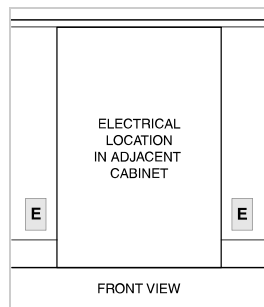
DISHWASHER

- 4 lampes à DEL (2 sur le côté; 2 sur le dessus)
- 43 buses de pulvérisation réparties sur trois bras gicleurs
- Filtre à mailles fines à quatre étages
- Rail réglable pour verres à pied
- Tablette réglable pour tasses
- Panier du milieu à hauteur réglable
- Grille inférieure à glissement facile
- Panier supérieur pour coutellerie
- Un grand panier à ustensiles
- Repliez les tiges des paniers du bas et du milieu
- Adoucisseur d'eau

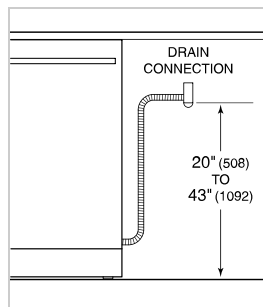
SPÉCIFICATIONS DU PRODUIT

Modèle	DW2451WS/ADA
Dimensions	23 5/8"W x 32 1/2"H x 23 1/4"D
Dégagement de la porte	25"
Niveau sonore	41 dBA (Model and cycle/option dependent)
Alimentation électrique	115 VAC, 60 Hz
Service électrique	15 amp dedicated circuit
Prise	3-prong grounding-type
Longueur du cordon	6'
Raccordement à l'eau	5' braided tubing with 3/8" female compression fitting
Raccordement d'évacuation	5' (1.5 m) corrugated tubing
Pression de plomberie	30–140 psi

ÉLECTRIQUE



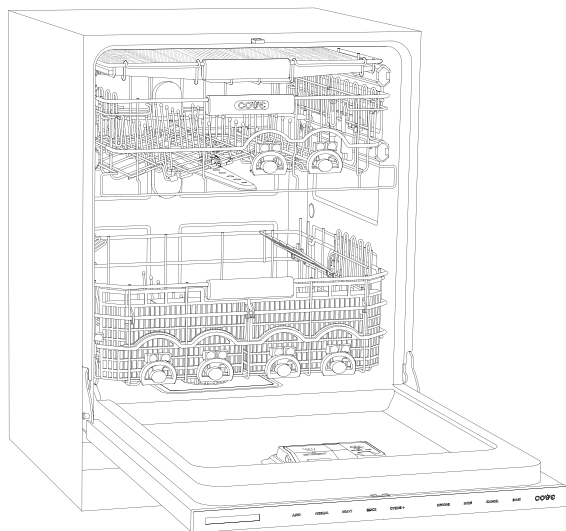
PLOMBERIE



COVE OPENING WIDTH Cove dishwashers accommodate varying opening widths. A 23 5/8" (60 cm) width provides minimum reveals and is ideal for new construction. A 24" width is also common; however, reveals for a 24" opening will be larger than the reveals for a 23 5/8" opening unless the panel width is adjusted accordingly. 24" and 60 cm stainless steel panels are available and must be specified accordingly.

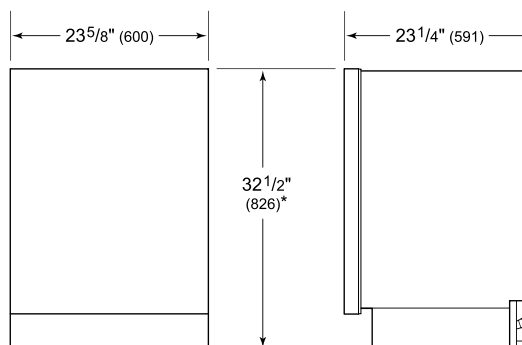
PANEL SPECIFICATIONS For complete panels specifications including width/height, weight requirements and thickness requirements visit subzero-wolf.com/reveal.

VUE DE L'INTÉRIEUR

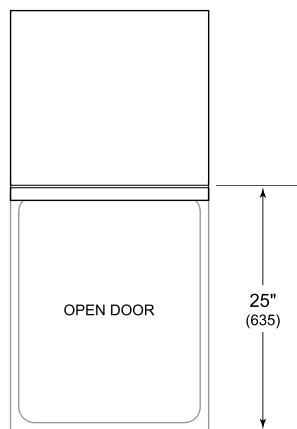


Veillez noter que cette illustration est uniquement conçue comme référence pour l'intérieur et peut ne pas représenter l'extérieur du modèle spécifié.

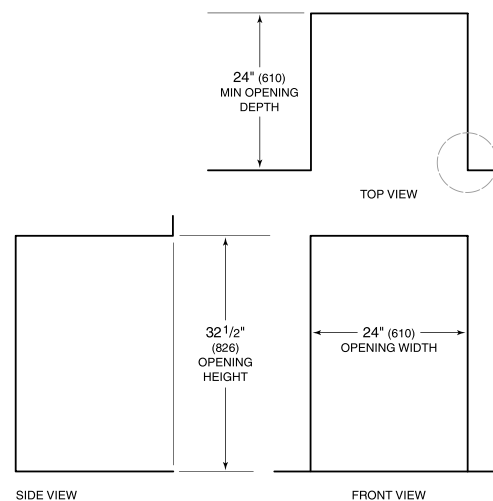
DIMENSIONS



*31 7/8" (810) MIN TO 32 7/8" (835) MAX



24" INSTALLATION



NOTE: 3 1/2" (89) finished returns will be visible and should be finished to match cabinetry.

