

BI-36F/S



## CARACTÉRISTIQUES

Éclairage à DEL pour un intérieur plus brillant

Le contrôle par microprocesseur assure une performance maximale

Le système à joint de porte magnétique emprisonne l'air froid

Le système de filtration d'eau pour les glaçons réduit les contaminants, le goût et l'odeur de chlore

Tablettes réglables pour maximiser la commodité

Rigoureusement testé dans nos unités de production américaines pour assurer au moins 20 ans d'usage intense

Soutien exceptionnel 24 heures par jour, sept jours par semaine de la part de notre équipe de service à la clientèle de Madison au Wisconsin et juste à quelques pas de notre usine

Éclairage intérieur « doux et brillant »

Machine à glaçons automatique avec fonction « max ice »

## ACCESSORIES

90° Door Stop

Dual Installation Kit

Stainless Steel Kickplate - Left Hinge

Stainless Steel Kickplate - Right Hinge

Stainless Steel Pro Louvered Grille - 83"

Stainless Steel Pro Louvered Grille - 88"

Stainless Steel Side Panel

Water Filter 4204490

White Side Panel

Grilles pour hauteur finie de 83 ou 88" (84" est standard)

Grilles pour hauteur finie de 83 ou 88" (84" est standard)

Trousse d'installation double avec ou sans grille double largeur—hauteur finie de 84"

Des accessoires sont offerts par les dépositaires autorisés. Pour obtenir des renseignements sur votre dépositaire local, visitez [subzero-wolf.com/locator](http://subzero-wolf.com/locator).



## HANDLE OPTIONS

PRO



TUBULAR



## DÉTAILS SUR LE PRODUIT

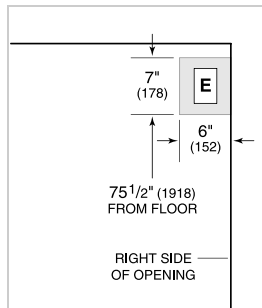
### CONGÉLATEUR

- 3 tablettes en treillis métallique réglables
- 1 tablette en verre stationnaire
- 3 tiroirs de rangement avec séparateurs
- 5 balconnets réglables

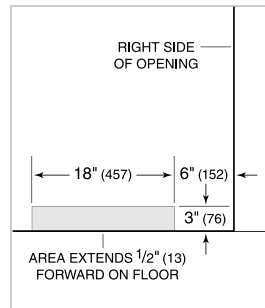
**SPÉCIFICATIONS DU PRODUIT**

Modèle	BI-36F/S
Dimensions	36"W x 84"H x 24"D
Dégagement de la porte	37 1/4"
Poids	406 lbs
Capacité du congélateur	22.6 cu. ft.
Alimentation électrique	115 volts CA, 60 Hz
Service électrique	Circuit dédié de 15 ampères
Prise	3-prong grounding-type

**ÉLECTRIQUE**

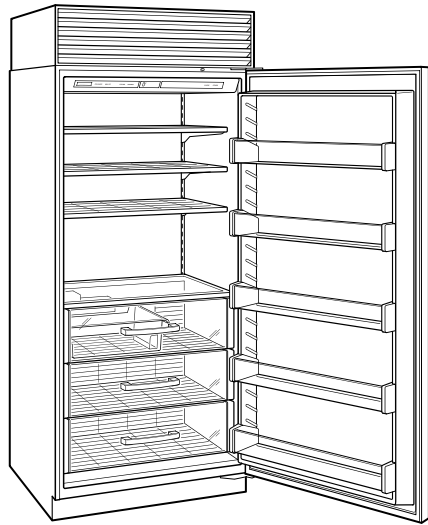


**PLOMBERIE**



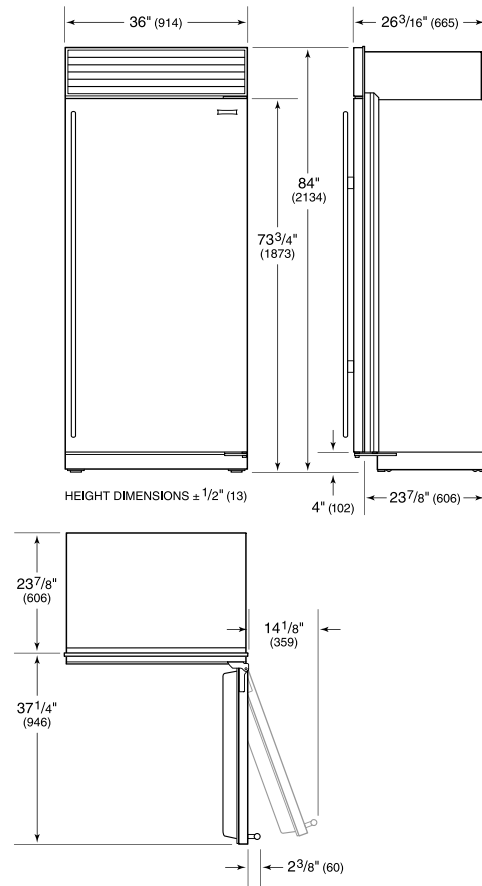
NOTE: Dimensions in parenthesis are in millimeters unless otherwise specified

**VUE DE L'INTÉRIEUR**

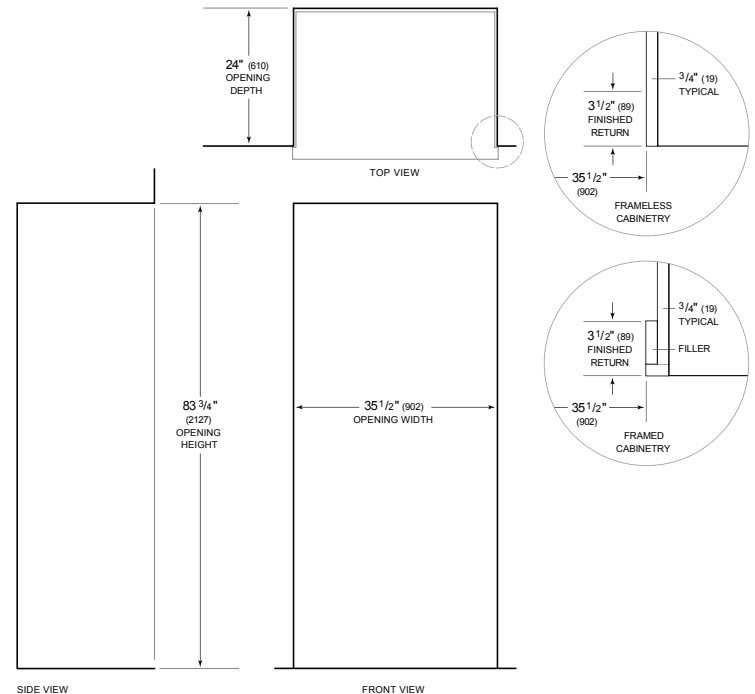


Glissez la souris sur l'image pour agrandir. Cliquez sur l'image pour une vue élargie. Les images intérieures ne sont offertes qu'à titre de référence.

**DIMENSIONS**



**STANDARD INSTALLATION**



NOTE: 3 1/2" (89) finished returns will be visible and should be finished to match cabinetry. Shaded line represents profile of unit.