

BI-36RG/S



CARACTÉRISTIQUES

Éclairage à DEL pour un intérieur plus brillant

Porte en verre résistant aux UV, à triple vitrage et à vue complète

Le système de purification de l'air combat la détérioration, les odeurs

Les bacs à légumes et les tiroirs à charcuterie dans des zones à faible température, humidité élevée pour optimiser la fraîcheur

Le contrôle par microprocesseur assure une performance maximale

Fiches de fraîcheur pour maximiser la préservation des aliments

Rigoureusement testé dans nos unités de production américaines pour assurer au moins 20 ans d'usage intense

Soutien exceptionnel 24 heures par jour, sept jours par semaine de la part de notre équipe de service à la clientèle de Madison au Wisconsin et juste à quelques pas de notre usine

Éclairage intérieur « doux et brillant »

Le système à joint de porte magnétique emprisonne l'air froid

Tablettes réglables pour maximiser la commodité

ACCESSORIES

90° Door Stop

Air Purification Cartridge

Dual Installation Kit

Egg Container

Stainless Steel Kickplate - Left Hinge

Stainless Steel Kickplate - Right Hinge

Stainless Steel Pro Louvered Grille - 83"

Stainless Steel Pro Louvered Grille - 88"

Stainless Steel Side Panel

White Side Panel

Grilles pour hauteur finie de 83 ou 88" (84" est standard)

Grilles pour hauteur finie de 83 ou 88" (84" est standard)

Trousse d'installation double avec ou sans grille double largeur—hauteur finie de 84"

Des accessoires sont offerts par les dépositaires autorisés. Pour obtenir des renseignements sur votre dépositaire local, visitez subzero-wolf.com/locator.



HANDLE OPTIONS

PRO



TUBULAR



DÉTAILS SUR LE PRODUIT

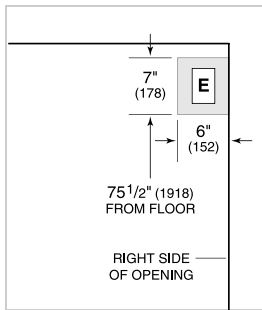
RÉFRIGÉRATEUR

- 4 tablettes en verre réglables
- 1 tablette en verre stationnaire
- 1 tiroir à humidité élevée avec séparateurs
- 2 tiroirs de rangement avec séparateurs

SPÉCIFICATIONS DU PRODUIT

Modèle	BI-36RG/S
Dimensions	36"W x 84"H x 24"D
Dégagement de la porte	37 1/4"
Poids	430 lbs
Capacité du réfrigérateur	23.3 cu. ft.
Alimentation électrique	115 volts CA, 60 Hz
Service électrique	Circuit dédié de 15 ampères
Prise	3-prong grounding-type

ÉLECTRIQUE



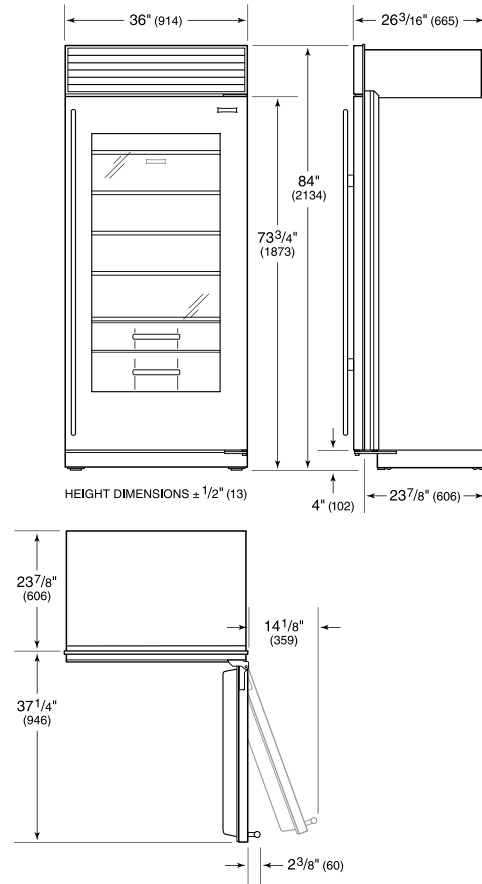
NOTE: Dimensions in parenthesis are in millimeters unless otherwise specified

VUE DE L'INTÉRIEUR

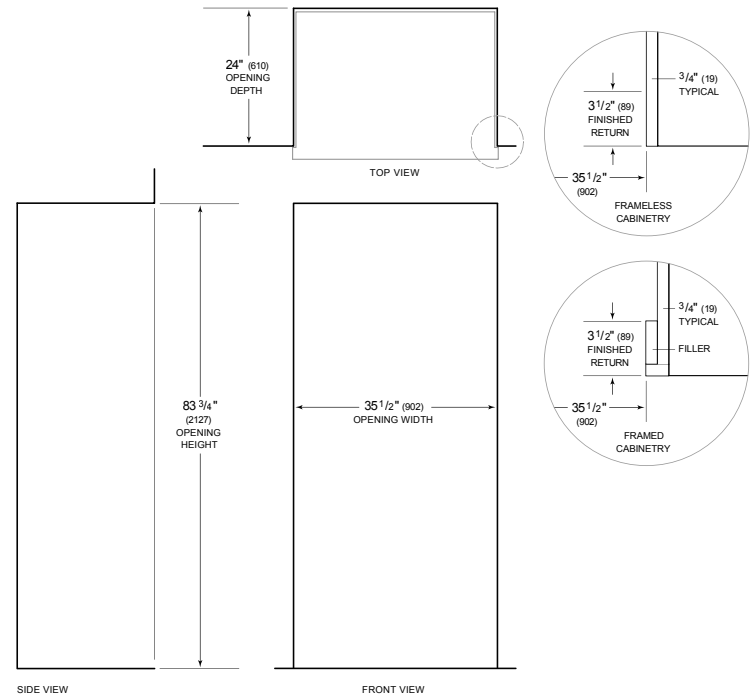


Glissez la souris sur l'image pour agrandir. Cliquez sur l'image pour une vue élargie. Les images intérieures ne sont offertes qu'à titre de référence.

DIMENSIONS



STANDARD INSTALLATION



NOTE: 3 1/2" (89) finished returns will be visible and should be finished to match cabinetry. Shaded line represents profile of unit.