

BI-36UG/S



CARACTÉRISTIQUES

Éclairage intérieur « doux et brillant »

La réfrigération double garde les aliments plus frais plus longtemps

Le système de purification de l'air combat la détérioration, les odeurs

Le contrôle par microprocesseur assure une performance maximale

Les bacs à légumes et les tiroirs à charcuterie dans des zones à faible température, humidité élevée pour optimiser la fraîcheur

Réfrigérateur à congélateur inférieur/rangement de congélateur

Fiches de fraîcheur pour maximiser la préservation des aliments

Le système de filtration d'eau réduit les contaminants, le goût et l'odeur de chlore

Le système à joint de porte magnétique emprisonne l'air froid

Machine à glaçons automatique avec fonction « max ice »

Tablettes réglables pour maximiser la commodité

ACCESSORIES

36" Stainless Steel Kickplate

4204490-Water Filter

90° Door Stop

Air Purification Cartridge

Dual Installation Kit

Egg Container

Stainless Steel Pro Louvered Grille - 83"

Stainless Steel Pro Louvered Grille - 88"

Stainless Steel Side Panel

Water Filter By-Pass Plug

White Side Panel

Plaques de protection en acier inoxydable

Grilles pour hauteur finie de 83 ou 88" (84" est standard)

Trousse de montage pour panneau latéral

Grilles pour hauteur finie de 83 ou 88" (84" est standard)

Trousse d'installation double avec ou sans grille double largeur—hauteur finie de 84"

Des accessoires sont offerts par les dépositaires autorisés. Pour obtenir des renseignements sur votre dépositaire local, visitez subzero-wolf.com/locator.



HANDLE OPTIONS

PRO



TUBULAR



DÉTAILS SUR LE PRODUIT

RÉFRIGÉRATEUR

- 3 tablettes en verre réglables
- 1 tablette en verre stationnaire
- 1 tiroir à humidité élevée avec séparateurs
- 1 tiroir de rangement avec séparateurs

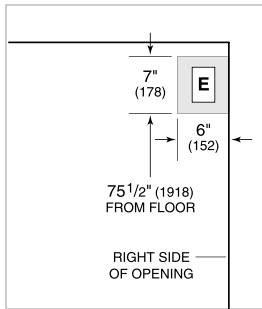
CONGÉLATEUR

- Tiroir de congélateur à roulement et extension complète
- Paniers de rangement en treillis métallique à deux étages
- Machine à glaçons automatique

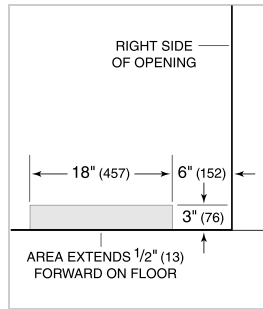
SPÉCIFICATIONS DU PRODUIT

Modèle	BI-36UG/S
Dimensions	36"W x 84"H x 24"D
Dégagement de la porte	37 1/4"
Dégagement du tiroir	23 5/8"
Poids	515 lbs
Capacité du réfrigérateur	16.3 cu. ft.
Capacité du congélateur	5.3 cu. ft.
Alimentation électrique	115 volts CA, 60 Hz
Service électrique	Circuit dédié de 15 ampères
Prise	3-prong grounding-type

ÉLECTRIQUE



PLOMBERIE



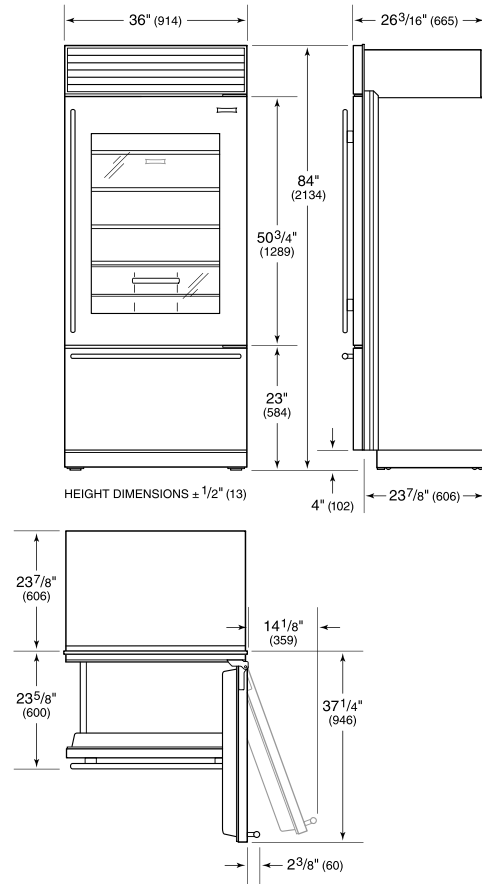
NOTE: Dimensions in parenthesis are in millimeters unless otherwise specified

VUE DE L'INTÉRIEUR

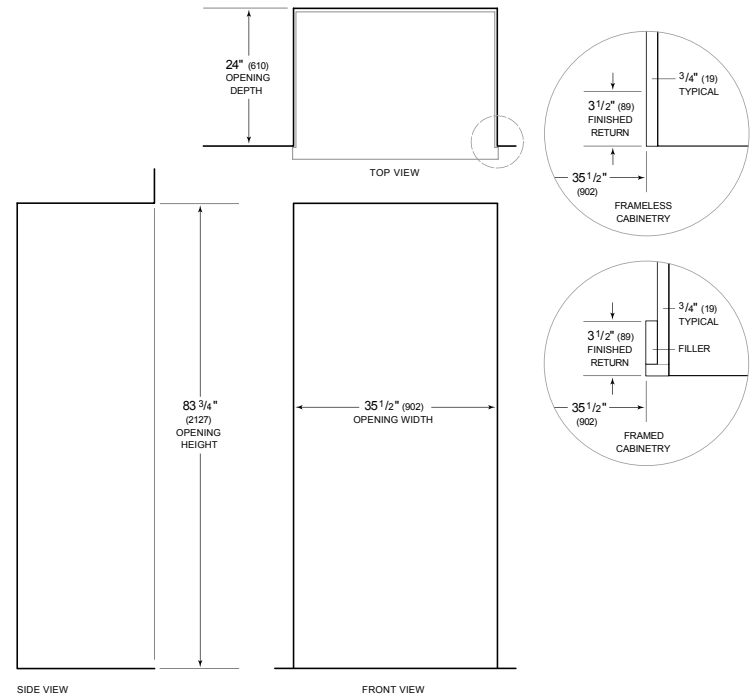


Glissez la souris sur l'image pour agrandir. Cliquez sur l'image pour une vue élargie. Les images intérieures ne sont offertes qu'à titre de référence.

DIMENSIONS



STANDARD INSTALLATION



NOTE: 3 1/2" (89) finished returns will be visible and should be finished to match cabinetry. Shaded line represents profile of unit.