

**BI-42S/O**



**FEATURES**

- Testé rigoureusement pour assurer des dizaines d'année d'utilisation

---

- Exceptionnel service à la clientèle de la part de notre équipe de service à la clientèle

---

- Éclairage intérieur « doux et brillant »

---

- La réfrigération double garde les aliments plus frais plus longtemps

---

- Le système de purification de l'air combat la détérioration, les odeurs

---

- Le contrôle par microprocesseur assure une performance maximale

---

- Les bacs à légumes et les tiroirs à charcuterie dans des zones à faible température, humidité élevée pour optimiser la fraîcheur

---

- Fiches de fraîcheur pour maximiser la préservation des aliments

---

- Le système de filtration d'eau réduit les contaminants, le goût et l'odeur de chlore

---

- Le système à joint de porte magnétique emprisonne l'air froid

---

- Machine à glaçons automatique avec fonction « max ice »

---

- Tablettes réglables pour maximiser la commodité

---

- La conception à revêtement accepte des panneaux d'armoire de tous les genres

**ACCESSORIES**

- 42" Stainless Steel Kickplate

---

- 90° Door Stop

---

- Air Purification Cartridge

---

- Custom Front Panel Mounting Kit

---

- Custom Side Panel Mounting Kit

---

- Egg Container

---

- Extended Framed Handle Kit

---

- Framed Handle Kit

---

- Framed Louvered Grille Insert

---

- Framed Stainless Steel Front Panels

---

- Framed White Front Panels

---

- Grille Frame - 83"

---

- Grille Frame - 88"

---

- Louvered Grille - 83"

---

- Louvered Grille - 88"

---

- Pro Louvered Flush Inset Grille - 84"

---

- Stainless Steel Flush Inset Freezer Door Panel with Pro Handle

---

- Stainless Steel Flush Inset Grille Panel

---

- Stainless Steel Flush Inset Refrigerator Door Panel with Pro Handle

---

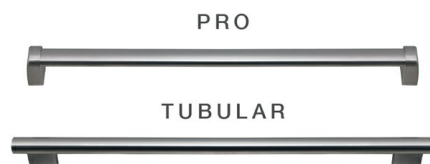
- Stainless Steel Flush Inset Refrigerator Door Panel with Tubular Handle

---

- Stainless Steel Side Panel



**HANDLE ACCESSORIES**



**PRODUCT-DETAILS**

**REFRIGERATOR**

- 4 tablettes en verre réglables
- 1 tablette en verre stationnaire
- 1 tiroir à humidité élevée avec séparateur
- 2 tiroirs de rangement avec séparateur
- 3 balconnets réglables
- 2 balconnets stationnaires
- Compartiment réglable pour produits laitiers

**FREEZER**

- 3 tablettes en treillis métallique réglables
- 1 tablette pleine stationnaire
- 3 tiroirs de rangement
- 5 balconnets réglables
- Machine à glaçons automatique

---

Stainless Steel Flush Inset Freezer Door Panel with Tubular Handle

---

Water Filter 4204490

---

White Side Panel

---

Grilles pour hauteur finie de 83 ou 88" (84" est standard)

---

Poignées professionnelles en acier inoxydable

---

Poignées tubulaires en acier inoxydable

---

Trousse d'installation double avec ou sans grille double largeur—hauteur finie de 84"

---

Trousse d'installation double avec ou sans grille double largeur—hauteur finie de 84"

---

Des accessoires sont offerts par les dépositaires autorisés. Pour obtenir des renseignements sur votre dépositaire local, visitez [subzero-wolf.com/locator](http://subzero-wolf.com/locator).

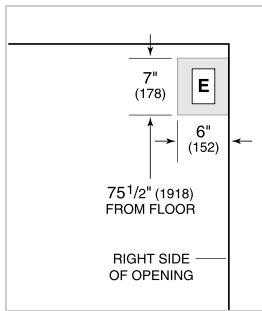
---

Specifications are subject to change without notice. This information was generated on 26aAe-0or0aA-lonA.D.-0onA12. Verify specifications prior to finalizing your cabinetry/enclosures.

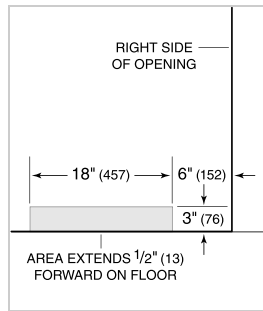
**PRODUCT-SPECIFICATIONS**

model	BI-42S/O
dimensions	42"W x 84"H x 24"D
door-clearance	26 1/4"
weight	582 lbs
refrigerator-capacity	16.3 cu. ft.
freezer-capacity	8 cu. ft.
electrical-supply	115 volts CA, 60 Hz
electrical-service	Circuit dédié de 15 ampères
receptacle	3-prong grounding-type

**ELECTRICAL**



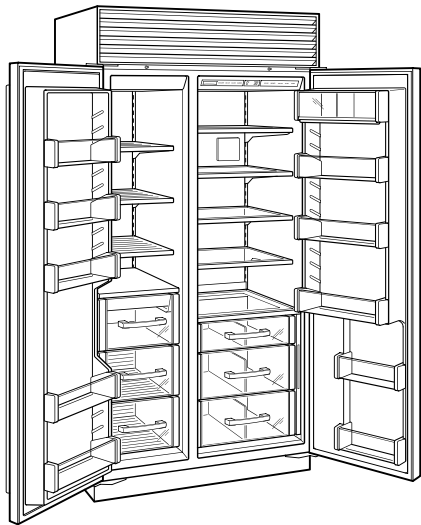
**PLUMBING**



**PANEL SPECIFICATIONS** Pour toutes les spécifications des panneaux, y compris la largeur/hauteur, les exigences de poids, les exigences d'épaisseur et les détails de décalage, visitez [subzero-wolf.com/builtinconfigurator](http://subzero-wolf.com/builtinconfigurator).

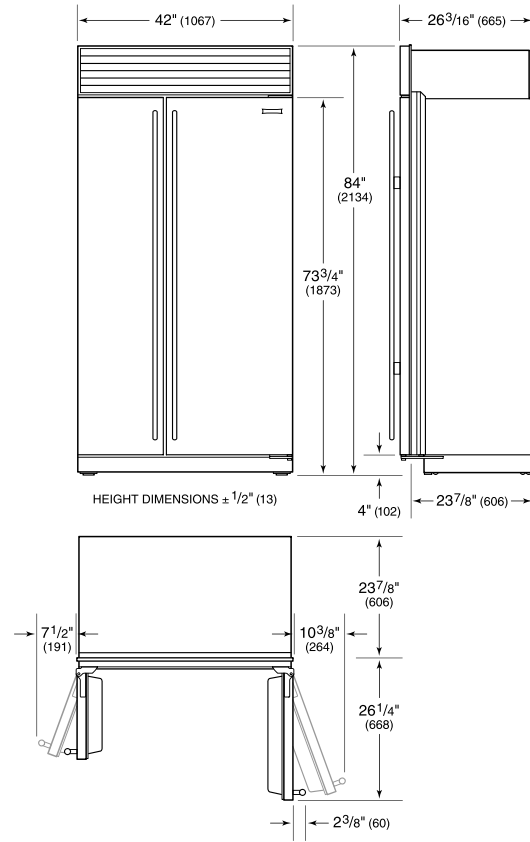
**NOTE:** Dimensions in parenthesis are in millimeters unless otherwise specified

**INTERIOR-VIEW**

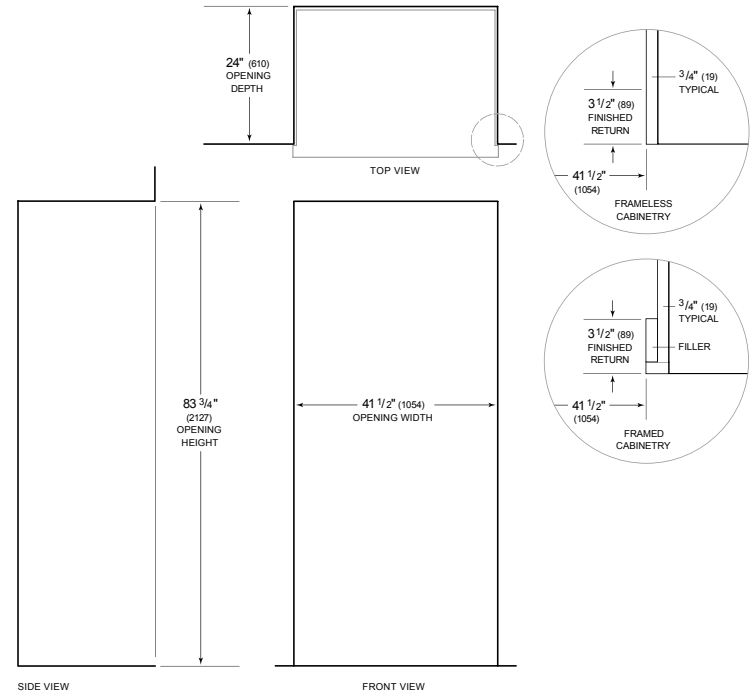


Glissez la souris sur l'image pour agrandir. Cliquez sur l'image pour une vue élargie. Les images intérieures ne sont offertes qu'à titre de référence.

**DIMENSIONS**



**STANDARD INSTALLATION**



**NOTE:** 3 1/2" (89) finished returns will be visible and should be finished to match cabinetry. Shaded line represents profile of unit.