

ID - 30 F



CARACTÉRISTIQUES

Accepts custom panels for an integrated look within cabinetry or stainless-steel accessory panels and handles to match other Sub-Zero, Wolf, and Cove products*

Ouvrez et fermez les portes en silence grâce à la technologie de fermeture douce

ACCESSOIRES

Ensemble d'installation double

Séparateur de coup-de-pied aminci

Poignées professionnelles en acier inoxydable

Poignées tubulaires en acier inoxydable

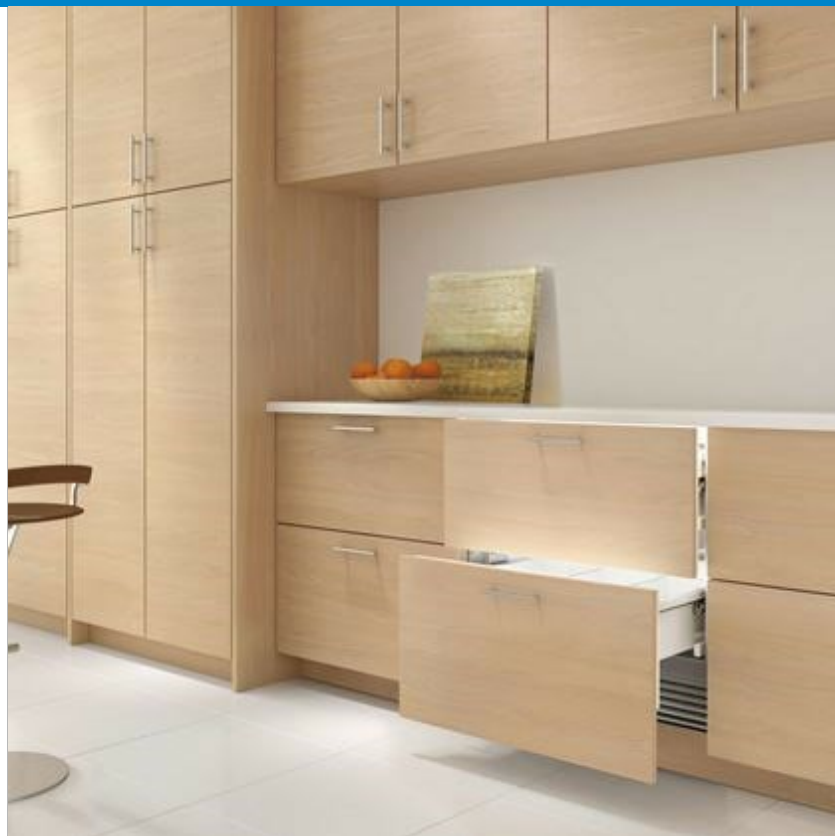
Panneaux de tiroir en acier inoxydable avec poignées Pro - Plinthe de 4 po

Panneaux de tiroir en acier inoxydable avec poignées tubulaires - Plinthe 4 po

Plaques de protection en acier inoxydable à double installation

Des accessoires sont offerts par les dépositaires agréés.

Pour obtenir des renseignements sur votre dépositaire local, rendez-vous à l'adresse subzero-wolf.com/locator.



HANDLE ACCESSORIES

PRO



TUBULAR



DÉTAILS SUR LE PRODUIT

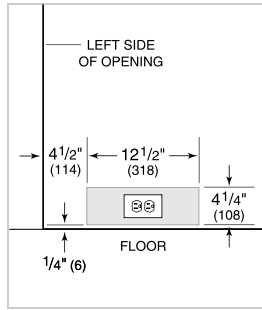
CONGÉLATEUR

- Séparateurs de tiroir réglables
- Éclairage à DEL

SPÉCIFICATIONS DU PRODUIT

Modèle	ID-30F
Dimensions	30"W x 34 1/2"H x 24"D
Capacité du congélateur	5.1 cu. ft.
Alimentation électrique	115 VAC, 60 Hz
Service électrique	Circuit dédié 15 A

ÉLECTRIQUE

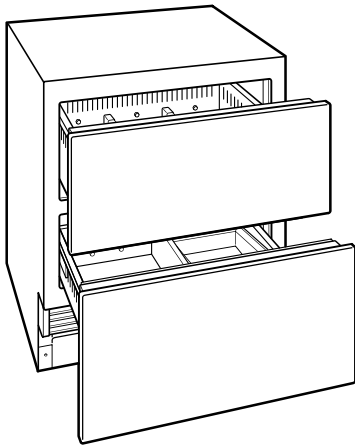


NOTE: The electrical outlet must be positioned with the grounding prong to the right of the thinner blades.

PANEL SPECIFICATIONS For complete panels specifications including width/height, weight requirements and thickness requirements visit subzero-wolf.com/reveal.

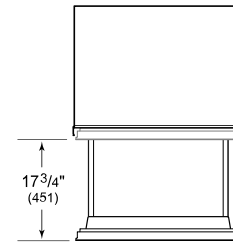
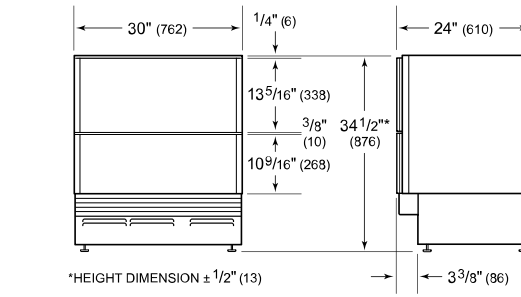
NOTE: Dimensions in parenthesis are in millimeters unless otherwise specified

VUE DE L'INTÉRIEUR

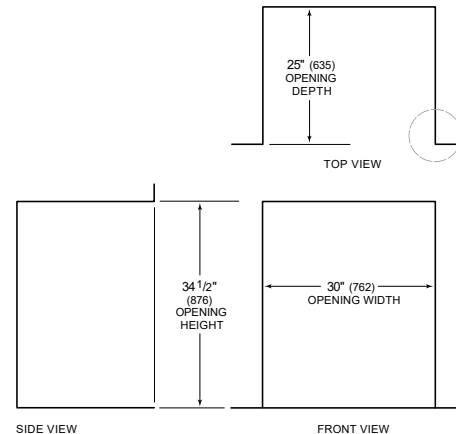


Veuillez noter que cette illustration est uniquement conçue comme référence pour l'intérieur et peut ne pas représenter l'extérieur du modèle spécifié.

DIMENSIONS



STANDARD INSTALLATION



NOTE: 3 1/2" (89) finished returns will be visible and should be finished to match cabinetry

