

PRO3650



CARACTÉRISTIQUES

Une technologie avancée de purification de l'air

Installez-les directement parmi les armoires et placards environnants en les imbriquant ou ajoutez des panneaux accessoires pour unités indépendantes

Faites de votre réfrigérateur un emblème, grâce à son acier inoxydable présent sur l'extérieur et l'intérieur

La technologie à réfrigération double préserve les aliments réfrigérés avec de l'air frais et humide, et les aliments congelés avec de l'air sec et frigide

Les aliments sont faciles d'accès grâce à l'étagère de verre complètement glissante à butées réglables

Stabilise la température et l'humidité grâce à une charnière de porte à fermeture douce et un joint magnétique sur les portes et les tiroirs

Contrôle la température avec une précision d'écart de un degré du point de réglage grâce à un panneau de commande tactile extérieur intuitif

Machine à glaçons automatique avec système de filtration d'eau avancé

Contrôlez la luminosité avec un éclairage à DEL doux qui éclaire complètement l'intérieur, ce qui vous aide à voir les aliments qui ne se cachent plus !



DÉTAILS SUR LE PRODUIT

RÉFRIGÉRATEUR

- Réfrigérateurs et congélateurs à ampoules DEL
- 4 étagères de réfrigérateur en verre (3 réglables, 1 glissante complètement)
- 1 bac à légumes tiroir à humidité élevée à séparateurs réglables
- 2 bacs coulissants en acier inoxydable
- Système de purification d'air

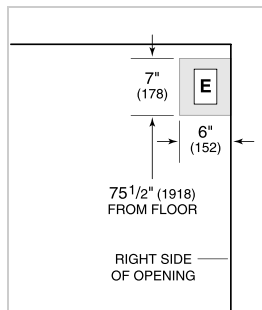
CONGÉLATEUR

- 1 tiroir de congélateur à roulement et extension complète avec machine à glaçons automatique et bac à glaçons amovible

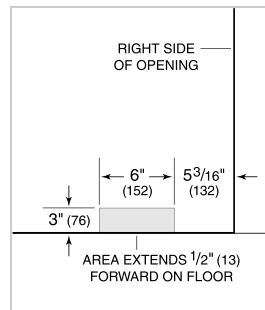
SPÉCIFICATIONS DU PRODUIT

Modèle	PRO3650
Dimensions	36"W x 84"H x 24"D
Dégagement de la porte	37 3/8"
Dégagement du tiroir	26"
Poids	630 lbs
Capacité du réfrigérateur	18.4 cu. ft.
Capacité du congélateur	4.3 cu. ft.
Alimentation électrique	115 volts CA, 60 Hz
Service électrique	Circuit dédié de 15 ampères
Fournitures de plomberie	Tube PEX ou en acier inoxydable tressé en cuivre de 1/4 po de diamètre extérieur
Pression de plomberie	2,46-8,44 kg/cm2 ou 2,41-8,27 bar

ÉLECTRIQUE



PLOMBERIE



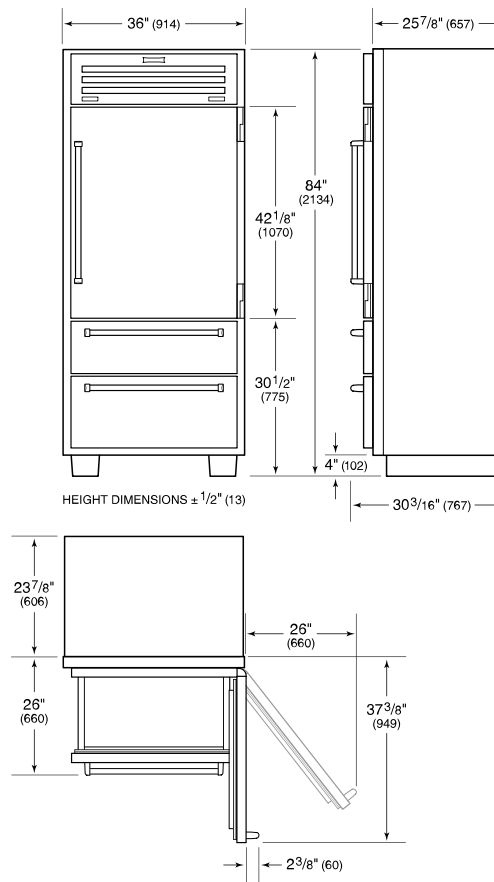
NOTE: Dimensions in parenthesis are in millimeters unless otherwise specified

VUE DE L'INTÉRIEUR

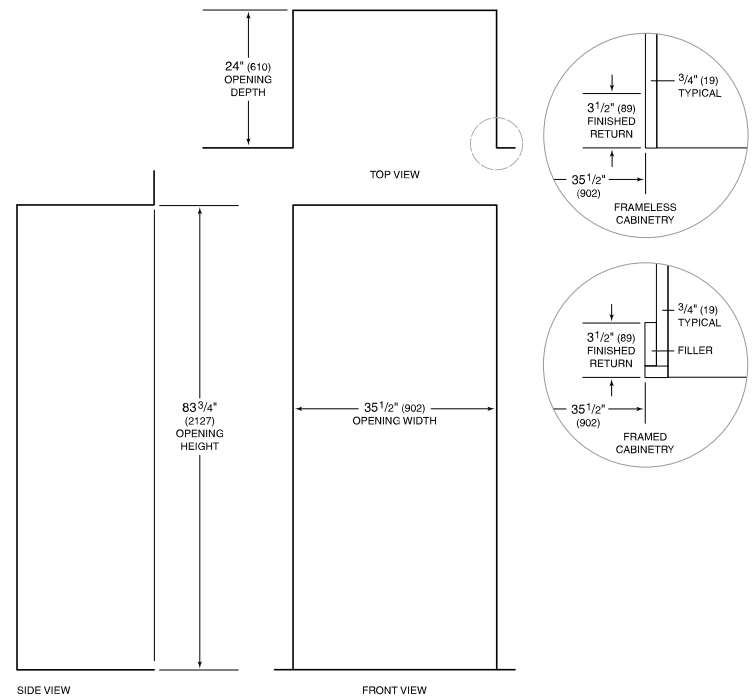


Glissez la souris sur l'image pour agrandir. Cliquez sur l'image pour une vue élargie. Les images intérieures ne sont offertes qu'à titre de référence.

DIMENSIONS



STANDARD INSTALLATION



NOTE: 3 1/2" (89) finished returns will be visible and should be finished to match cabinetry.