

## 648PROG



## CARACTÉRISTIQUES

Réfrigération double, plus un troisième évaporateur dédié juste pour les spacieux bacs à légumes

Porte en verre résistant aux UV, à triple vitrage et à vue complète

Plus de 30 pi<sup>3</sup> d'espace de rangement (18,5 pour le réfrigérateur, 11,7 pour le congélateur)

Contrôle par microprocesseur pour une performance maximale

Construction en acier inoxydable pour des décennies d'utilisation

Éclairage intérieur « doux brillant » pour une visibilité supérieure

Machine à glaçons automatique avec système de filtration d'eau avancé

Affichage de température extérieur pour faciliter la lecture

Rigoureusement testé dans nos unités de production américaines pour assurer au moins 20 ans d'usage intense

Soutien exceptionnel 24 heures par jour, sept jours par semaine de la part de notre équipe de service à la clientèle de Madison au Wisconsin et juste à quelques pas de notre usine

Bacs à glissement facile

Le bac à légumes toucher-glisser se ferme hermétiquement

Tablettes et séparateurs réglables pour une organisation flexible

Porte à fermeture automatique pour maximiser la réfrigération

Grille rabattable pour faciliter l'accès durant l'entretien

## ACCESSORIES

Egg Container

Kickplate Set

Refrigerator Drawer Dividers

Slide Out Bin

Stainless Steel Side Panel

Top Panel

Water Filter 4204490

Butée de porte de 90°

Des accessoires sont offerts par les dépositaires autorisés. Pour obtenir des renseignements sur votre dépositaire local, visitez [subzero-wolf.com/locator](http://subzero-wolf.com/locator).



## DÉTAILS SUR LE PRODUIT

### RÉFRIGÉRATEUR

- 1 couvercle de bac à légumes en verre
- 1 tablette en verre stationnaire
- 2 bacs coulissants réglables en acier inoxydable
- 3 tablettes en verre réglables
- Séparateurs de tiroir interchangeables

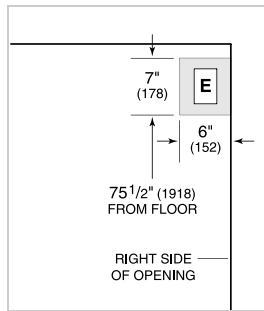
### CONGÉLATEUR

- 1 tablette stationnaire en acier inoxydable
- 3 tablettes réglables en acier inoxydable
- Seau à glace en acier inoxydable
- Machine à glaçons automatique

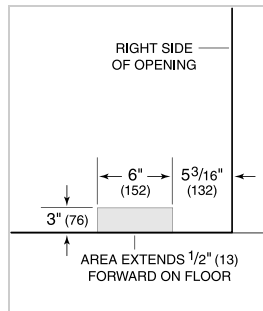
### SPÉCIFICATIONS DU PRODUIT

Modèle	648PROG
Dimensions	48"W x 84"H x 24"D
Dégagement de la porte	30 3/4"
Poids	875 lbs
Capacité du réfrigérateur	18.5 cu. ft.
Capacité du congélateur	11.7 cu. ft.
Alimentation électrique	115 volts CA, 60 Hz
Service électrique	Circuit dédié de 15 ampères
Prise	3-prong grounding-type

### ÉLECTRIQUE

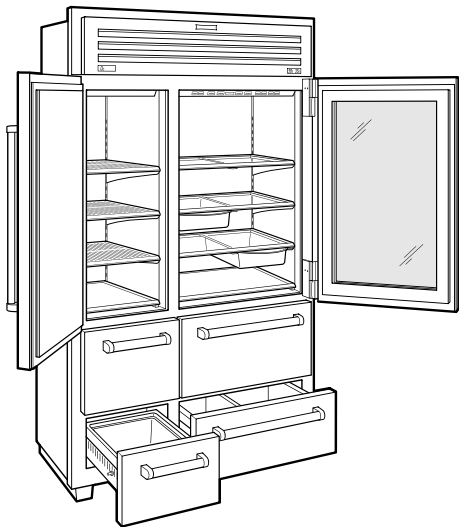


### PLOMBERIE



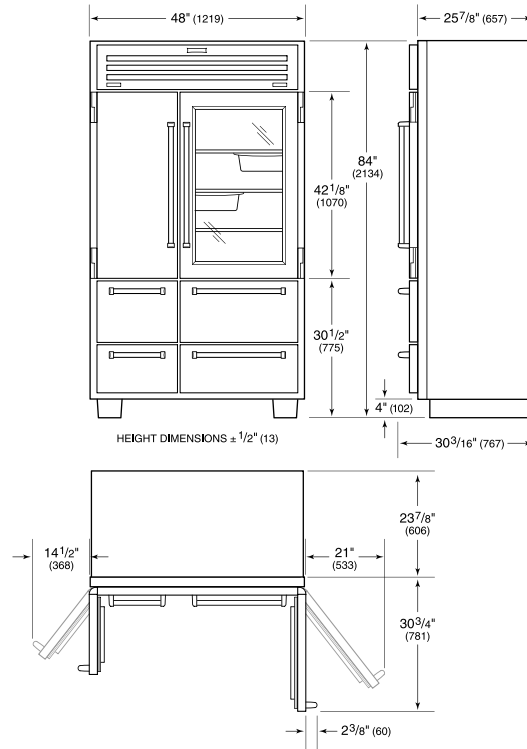
**NOTE:** Dimensions in parenthesis are in millimeters unless otherwise specified

### VUE DE L'INTÉRIEUR

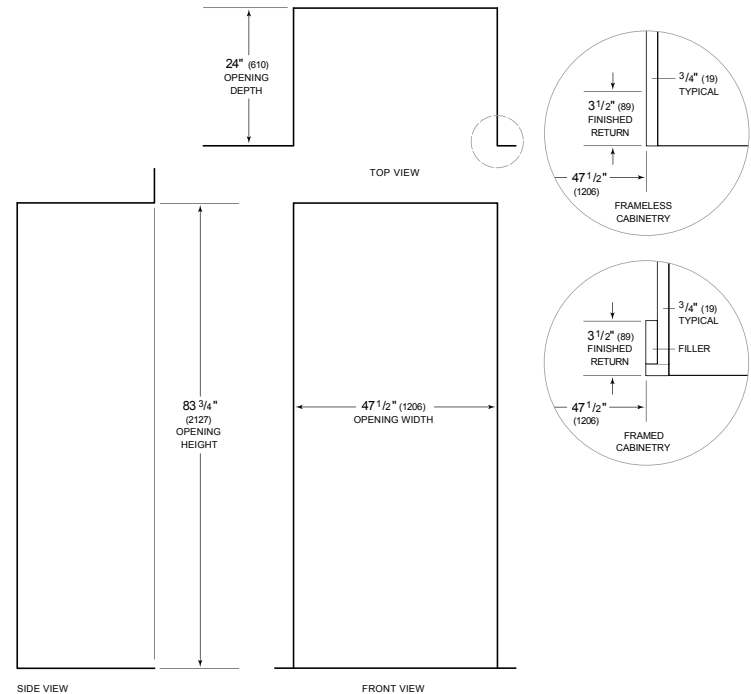


Glissez la souris sur l'image pour agrandir. Cliquez sur l'image pour une vue élargie. Les images intérieures ne sont offertes qu'à titre de référence.

### DIMENSIONS



### STANDARD INSTALLATION



**NOTE:** 3 1/2" (89) finished returns will be visible and should be finished to match cabinetry