

## UC - 15I

## CARACTÉRISTIQUES

Produit jusqu'à 50 lb de glaçons par jour

Le système de filtration d'eau réduit les contaminants, le goût et l'odeur de chlore

Produit des glaçons dans des températures pouvant atteindre 100 °F

Voyant lumineux de nettoyage et de remplacement du filtre

Panneau de commande facile d'accès

Fonction de délai de deux, quatre ou huit heures

Pelle à glaçons encastrée

Rigoureusement testé dans nos unités de production américaines pour assurer au moins 20 ans d'usage intense

Soutien exceptionnel 24 heures par jour, sept jours par semaine de la part de notre équipe de service à la clientèle de Madison au Wisconsin et juste à quelques pas de notre usine

## ACCESSORIES

15" Stainless Door Panel with Pro Handle

15" Stainless Door Panel with Tubular Handle

15" to 18" Filler

18" Stainless Door Panel with Pro Handle

18" Stainless Door Panel with Tubular Handle

Cleaner For Undercounter Ice Maker

Filter For Undercounter Ice Maker

Sanitizer For Undercounter Ice Maker

Stainless Steel Kickplate

Poignées professionnelles en acier inoxydable

Poignées tubulaires en acier inoxydable

Des accessoires sont offerts par les dépositaires autorisés. Pour obtenir des renseignements sur votre dépositaire local, visitez [subzero-wolf.com/locator](http://subzero-wolf.com/locator).



## HANDLE ACCESSORIES

PRO



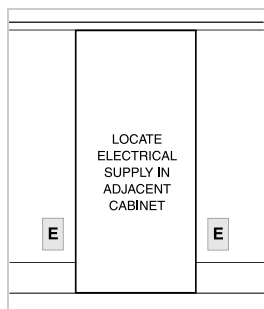
TUBULAR



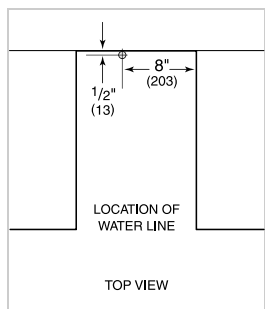
### SPÉCIFICATIONS DU PRODUIT

Modèle	UC-15I
Dimensions	14 3/4"W x 33 5/8"H x 23"D
Dégagement de la porte	18"
Poids	117 lbs
Alimentation électrique	115 volts CA, 60 Hz
Service électrique	Circuit dédié de 15 ampères
Prise	3-prong grounding-type

### ÉLECTRIQUE



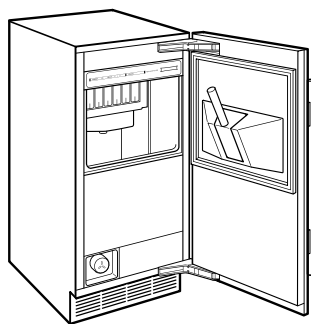
### PLOMBERIE



**ICE MACHINE DRAIN** Ice machine models can be ordered with or without a drain pump. Models without a pump will drain water by gravity. A drain must be provided for all models.

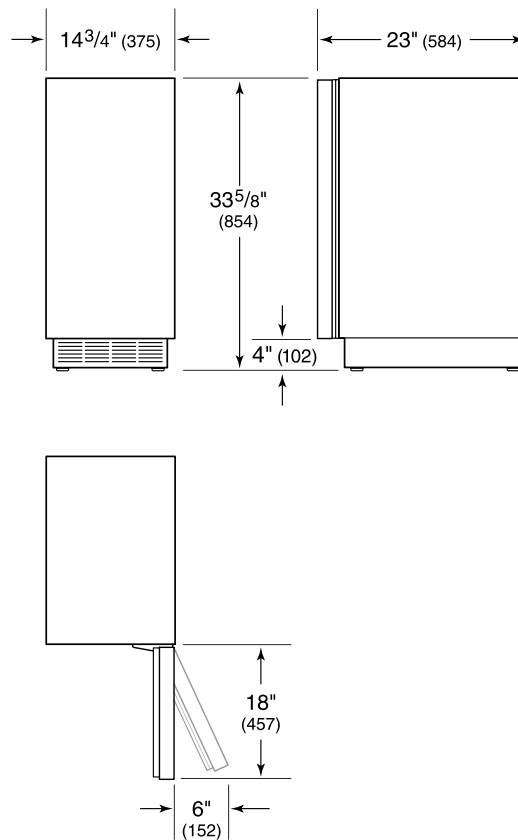
**NOTE:** Dimensions in parenthesis are in millimeters unless otherwise specified

### VUE DE L'INTÉRIEUR

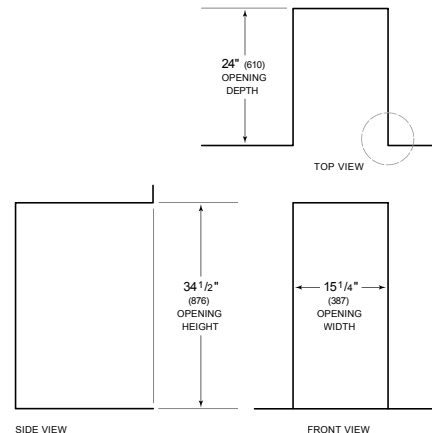


Glissez la souris sur l'image pour agrandir. Cliquez sur l'image pour une vue élargie. Les images intérieures ne sont offertes qu'à titre de référence.

### DIMENSIONS



### STANDARD INSTALLATION



**NOTE:** 3 1/2" (89) finished returns will be visible and should be finished to match cabin

