

UC-1510

CARACTÉRISTIQUES

Approuvé pour l'usage à l'extérieur

Produit jusqu'à 50 lb de glaçons par jour

Voyant lumineux de nettoyage et de remplacement du filtre

Le système de filtration d'eau réduit les contaminants, le goût et l'odeur de chlore

Pelle à glaçons encastrée

Fonction de délai de deux, quatre ou huit heures

Panneau de commande facile d'accès

Produit des glaçons dans des températures pouvant atteindre 100 °F

Rigoureusement testé dans nos unités de production américaines pour assurer au moins 20 ans d'usage intense

Soutien exceptionnel 24 heures par jour, sept jours par semaine de la part de notre équipe de service à la clientèle de Madison au Wisconsin et juste à quelques pas de notre usine

ACCESSORIES

15" Stainless Door Panel with Pro Handle

Cleaner For Undercounter Ice Maker

Filter For Undercounter Ice Maker

Sanitizer For Undercounter Ice Maker

Stainless Steel Kickplate

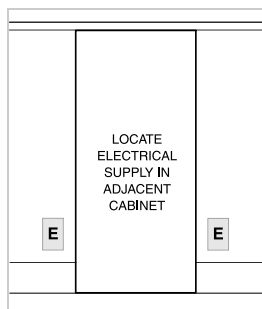
Des accessoires sont offerts par les dépositaires autorisés. Pour obtenir des renseignements sur votre dépositaire local, visitez subzero-wolf.com/locator.



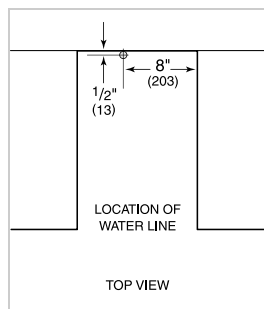
SPÉCIFICATIONS DU PRODUIT

Modèle	UC-15IO
Dimensions	14 3/4"W x 33 5/8"H x 23"D
Dégagement de la porte	18"
Poids	117 lbs
Alimentation électrique	115 volts CA, 60 Hz
Service électrique	Circuit dédié de 15 ampères
Prise	3-prong grounding-type, GFCI

ÉLECTRIQUE



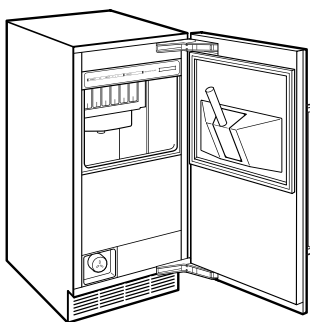
PLOMBERIE



ICE MACHINE DRAIN Ice machine models can be ordered with or without a drain pump. Models without a pump will drain water by gravity. A drain must be provided for all models.

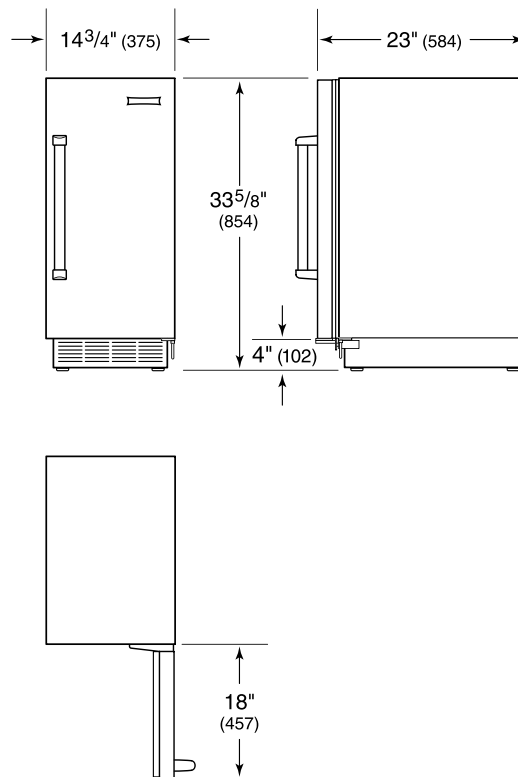
NOTE: Dimensions in parenthesis are in millimeters unless otherwise specified

VUE DE L'INTÉRIEUR

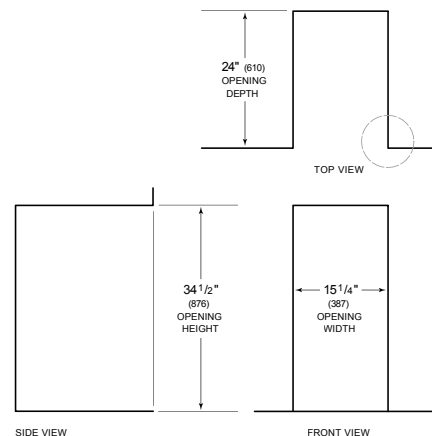


Glissez la souris sur l'image pour agrandir. Cliquez sur l'image pour une vue élargie. Les images intérieures ne sont offertes qu'à titre de référence.

DIMENSIONS



STANDARD INSTALLATION



NOTE: 3 1/2" (89) finished returns will be visible and should be finished to match cabin

