

UC - 15IP**CARACTÉRISTIQUES**

Cet article est actuellement indisponible

Testé rigoureusement pour assurer des dizaines d'année d'utilisation

Exceptionnel service à la clientèle de la part de notre équipe de service à la clientèle

Produit jusqu'à 50 lb de glaçons par jour

Produit des glaçons dans des températures pouvant atteindre 100 °F

Fonction de délai de deux, quatre ou huit heures

Voyant lumineux de nettoyage et de remplacement du filtre

Le système de filtration d'eau réduit les contaminants, le goût et l'odeur de chlore

Pelle à glaçons encastrée

ACCESSORIES

15" Stainless Door Panel with Pro Handle

15" Stainless Door Panel with Tubular Handle

15" to 18" Filler

18" Stainless Door Panel with Tubular Handle

Cleaner For Undercounter Ice Maker

Ice Machine 18" Stainless Door Panel with Pro Handle

Sanitizer For Undercounter Ice Maker

Stainless Steel Kickplate

Poignées professionnelles en acier inoxydable

Poignées tubulaires en acier inoxydable

Des accessoires sont offerts par les dépositaires autorisés. Pour obtenir des renseignements sur votre dépositaire local, visitez subzero-wolf.com/locator.

**HANDLE ACCESSORIES**

PRO



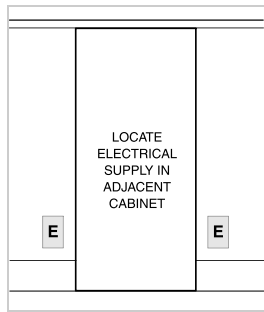
TUBULAR



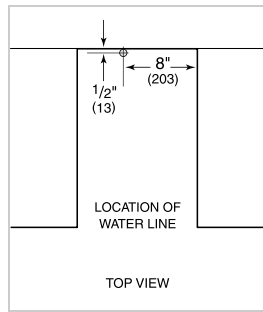
SPÉCIFICATIONS DU PRODUIT

Modèle	UC-15IP
Dimensions	14 3/4"W x 33 5/8"H x 23"D
Poids	117 lbs
Alimentation électrique	115 volts CA, 60 Hz
Service électrique	Circuit dédié de 15 ampères
Fournitures de plomberie	Tube PEX ou en acier inoxydable tressé en cuivre de 1/4 po de diamètre extérieur
Pression de plomberie	20–80 lb/po ²
Prise	3-prong grounding-type

ÉLECTRIQUE

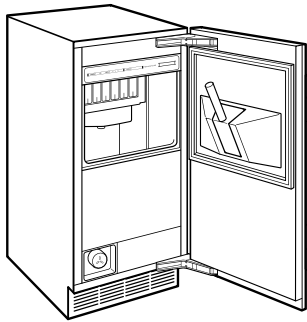


PLOMBERIE



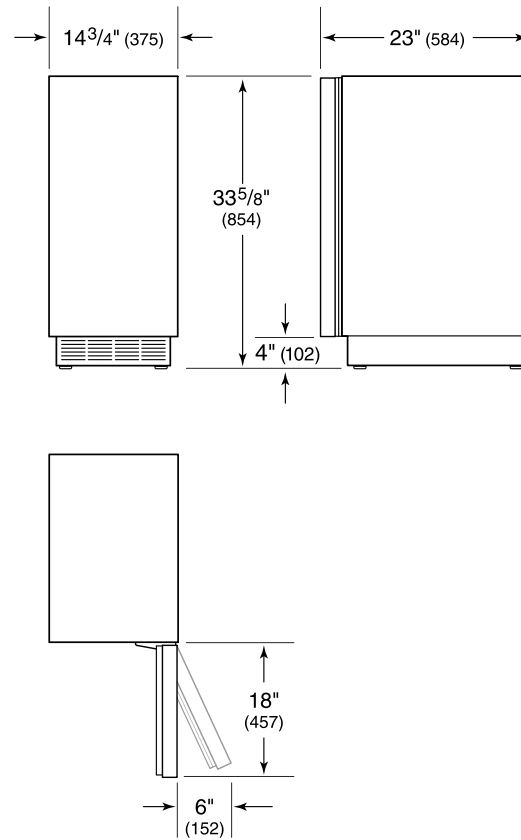
NOTE: Dimensions in parenthesis are in millimeters unless otherwise specified

VUE DE L'INTÉRIEUR

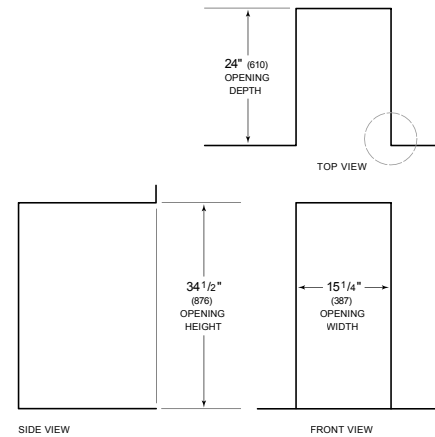


Glissez la souris sur l'image pour agrandir. Cliquez sur l'image pour une vue élargie. Les images intérieures ne sont offertes qu'à titre de référence.

DIMENSIONS



STANDARD INSTALLATION



NOTE: 3 1/2" (89) finished returns will be visible and should be finished to match cabin

