

UC-24RO



CARACTÉRISTIQUES

Contrôle la température à un degré près du point de réglage

Emprisonne l'air froid pour garantir la fraîcheur grâce aux joints de porte magnétiques

Contrôle de la luminosité de l'intérieur

Gagnez en flexibilité de rangement grâce une étagère fixe et à deux étagères réglables

Repérez rapidement les articles grâce au bac de rangement transparent

ACCESSOIRES

Ensemble d'installation double

Poignée professionnelle 107 cm (21 po)

Des accessoires sont offerts par les dépositaires agréés.
Pour obtenir des renseignements sur votre dépositaire local, rendez-vous à l'adresse subzero-wolf.com/locator.



DÉTAILS SUR LE PRODUIT

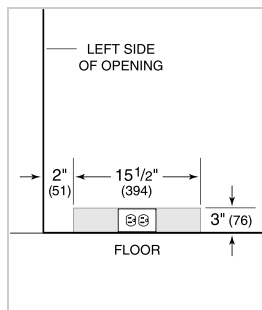
RÉFRIGÉRATEUR

- 3 étagères en verre (2 réglables et 1 fixe)
- 2 bacs de porte
- 1 bac de stockage

SPÉCIFICATIONS DU PRODUIT

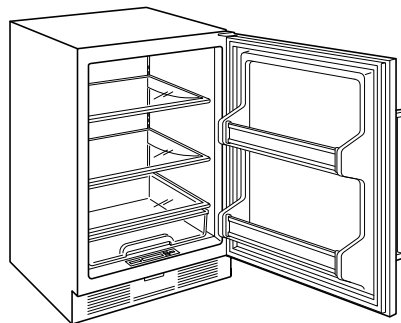
| | |
|---------------------------|------------------------------|
| Modèle | UC-24RO |
| Dimensions | 23 7/8"W x 34"H x 24"D |
| Capacité du réfrigérateur | 5.7 cu. ft. |
| Dégagement de la porte | 25 3/8" |
| Poids | 166 lbs |
| Alimentation électrique | 115 VAC, 60 Hz |
| Service électrique | Circuit dédié 15 A |
| Prise | 3-prong grounding-type, GFCI |

ÉLECTRIQUE



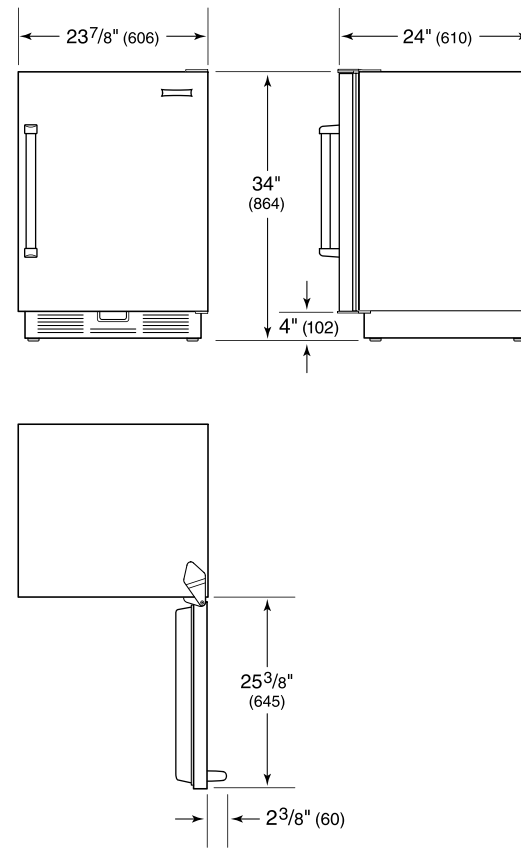
NOTE: Dimensions in parenthesis are in millimeters unless otherwise specified

VUE DE L'INTÉRIEUR

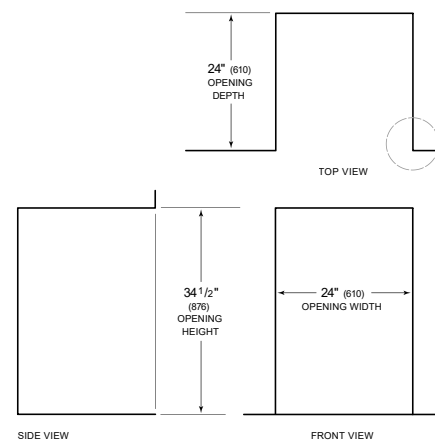


Veillez noter que cette illustration est uniquement conçue comme référence pour l'intérieur et peut ne pas représenter l'extérieur du modèle spécifié.

DIMENSIONS



STANDARD INSTALLATION



NOTE: 3 1/2" (89) finished returns will be visible and should be finished to match cabin

