

CSO3050TM/S/T

CARACTÉRISTIQUES

Une esthétique moderne et élégante

Options avec ou sans arrivée d'eau intégrée

Écran tactile ACL couleur épuré

Enregistrez jusqu'à 50 recettes préférées personnalisées.

Onze modes de cuisson

Élément de cuisson renforcé de 1 750 watts

Cavité de four de 68 litres

Trois positions de grille à extension totale et une position standard

Grand réservoir d'eau d'1,2 litre (40 fl. oz)

La sonde de température vous avise lorsque votre plat a atteint la température souhaitée

ACCESSORIES

Descaling Solution

Grille de four standard

Grille du gril

Poêle de cuisson en porcelaine émaillée

Poêle massive - 32 x 4 x 18 cm (12 3/4 x 1 1/2 x 7 po)

Poêle massive - 63 x 3,5 x 37 cm (24 3/4 x 1 3/8 x 14 1/2 po)

Poêle perforée - 32 x 4 x 18 cm (12 3/4 x 1 1/2 x 7 po)

Poêle perforée - 63 x 3,5 x 37 cm (24 3/4 x 1 3/8 x 14 1/2 po)

Sonde de température

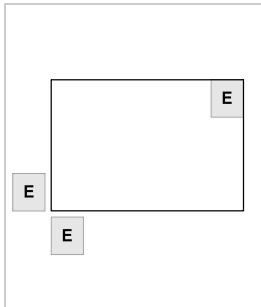
Des accessoires sont offerts par les dépositaires autorisés. Pour obtenir des renseignements sur votre dépositaire local, visitez subzero-wolf.com/locator.



SPÉCIFICATIONS DU PRODUIT

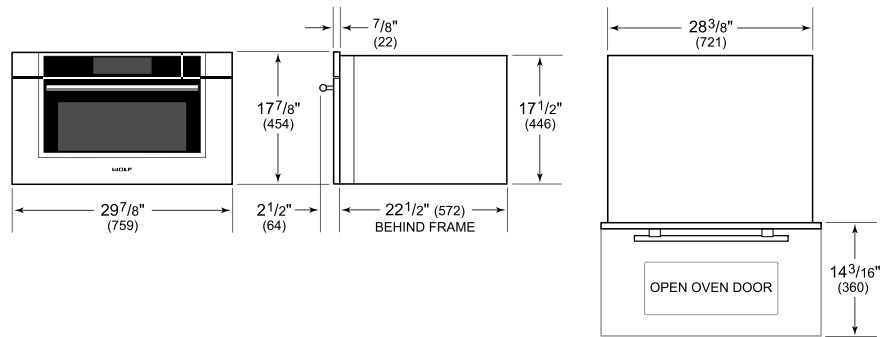
Modèle	CSO3050TM/S/T
Dimensions	29 7/8"W x 17 7/8"H x 22 1/2"D
Oven Interior Dimensions	17 1/2"W x 10 3/4"H x 15 1/8"D
Overall Capacity	2.4 cu. ft.
Usable Capacity	1.8 cu. ft.
Door Clearance	14 3/16"
Poids	91 lbs
Alimentation électrique	240/208 volts CA, 60 Hz
Service électrique	Circuit dédié de 20 ampères
Longueur de la conduite	4 Feet

ÉLECTRIQUE

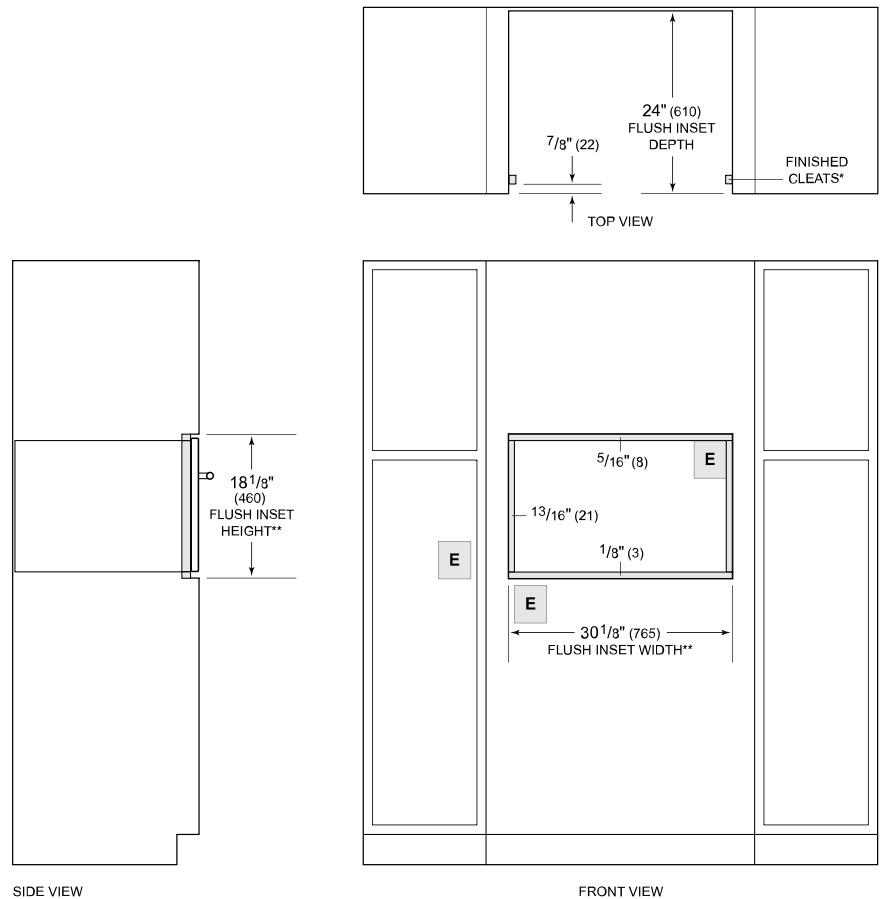


NOTE: Dimensions in parenthesis are in millimeters unless otherwise specified

DIMENSIONS



FLUSH INSTALLATION



*Will be visible and should be finished to match cabinetry.

**Dimension provides minimum reveals.

NOTE: Location of electrical supply within opening may require additional cabinet depth.