

OG 36

CARACTÉRISTIQUES

Trois brûleurs de gril individuellement confinés pour une cuisson polyvalente

Utilise la chaleur directe et rayonnante pour un grillage plus complet

La rôtisserie à deux positions prend en charge les petits et gros aliments

Construction robuste en acier inoxydable

Offert sous forme encastrée ou autonome

Testé rigoureusement dans nos unités de production américaines pour des décennies d'usage

Excellent soutien 24 heures par jour, sept jours par semaine de la part de notre équipe de service à la clientèle à Madison

La zone de saisie infrarouge capte les jus et les saveurs

Lumières halogènes pour griller le soir

Avant de capot à paroi double qui garde la chaleur

Le système d'assistance pour capot rend l'ouverture et la fermeture faciles

Grille de réchauffage à trois positions pour la température exacte que vous voulez

Grilles de brûleur en acier inoxydable

Trois brûleurs de gril individuellement confinés pour une cuisson polyvalente

ACCESSORIES

30" Access Doors

36" Access Doors

36" Grill Liner

42" Access Doors

54" Access Doors

Access Door - Right Hinge

Black Knobs

Built-In Cover

Cart Cover

Combo Door and Drawer

Double Storage Drawer

Griddle Plate

Paper Towel Drawer

Rotisserie Conversion

Single Drawer Storage

Triple Storage Drawer

Chariot de gril portatif en acier inoxydable avec tablettes latérales rabattables

Portes et tiroirs en acier inoxydable pour enceinte encastrée

Des accessoires sont offerts par les dépositaires autorisés. Pour obtenir des



OPTIONS DE BOUTON



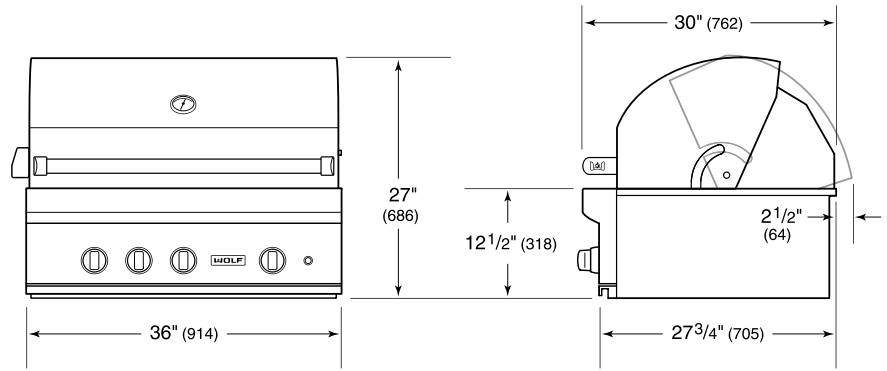
GRILL SPECIFICATIONS

- 2 - brûleurs de 25 000 BTU
- 1 - brûleur de saisie de 25 000 BTU
- 1 - brûleur de rôtisserie de 14 000 BTU

SPÉCIFICATIONS DU PRODUIT

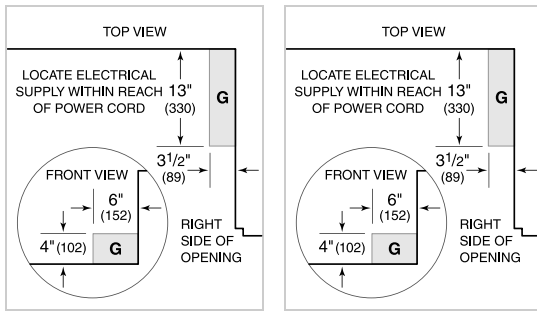
Modèle	OG36
Dimensions	36"W x 27"H x 30"D
Poids	247 lbs
Alimentation électrique	120 volts CA, 60 Hz
Service électrique	Circuit dédié de 15 ampères
Alimentation en gaz	Tuyau rigide de 3/4 po
Admission de gaz	Femelle 1/2 po NPT
Longueur du cordon d'alimentation	5 Feet
Prise	3-prong grounding-type

DIMENSIONS



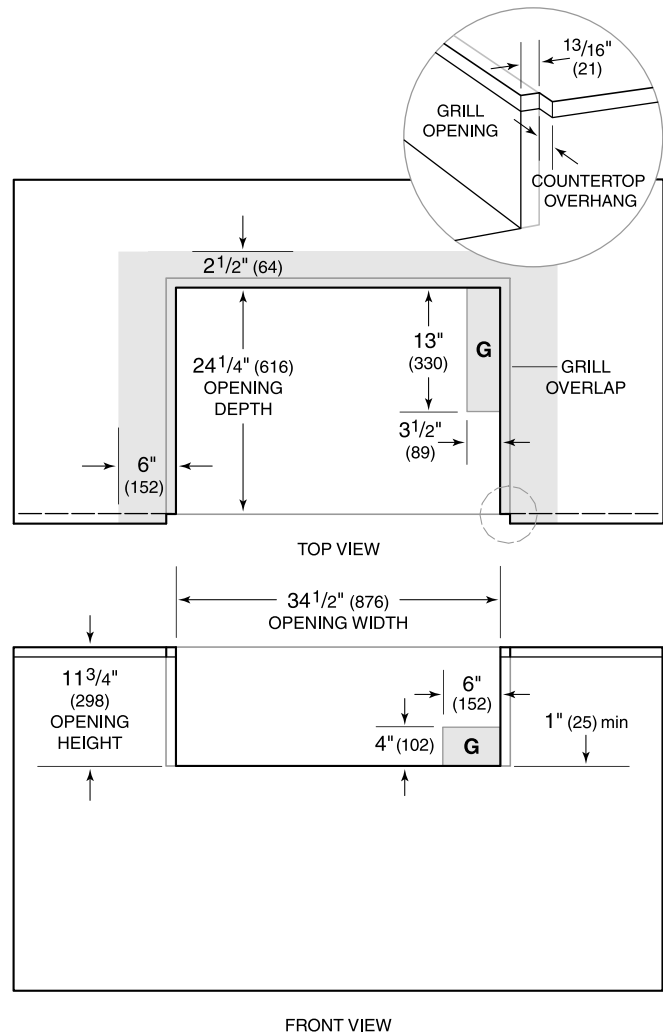
ÉLECTRIQUE

GAZ



NOTE: Dimensions in parenthesis are in millimeters unless otherwise specified

STANDARD INSTALLATION



NOTE: Shaded area above countertop indicates minimum clearance to combustible surfaces, combustible materials cannot be located within this area.