

**VS24**

**CARACTÉRISTIQUES**

Testé rigoureusement pour assurer des dizaines d'année d'utilisation

Exceptionnel service à la clientèle de la part de notre équipe de service à la clientèle

La cloche sous vide scelle les liquides et les aliments délicats

Se combine avec les fours ou le module à cuisiner de Wolf pour faciliter la préparation des repas

Options de panneaux en acier inoxydable, en verre noir ou personnalisés dans des largeurs de 24 ou 30 po

Scellez les bouteilles de vin et les autres contenants rigides avec l'accessoire compris

**ACCESSORIES**

24" Black Glass Front Panel

24" Stainless Front Panel

30" Black Glass Front Panel

30" Stainless Front Panel

Integrated Front Panel

Large Bags - 9 1/2" x 13 5/8"

Small Bags - 7 1/4" x 10 7/8"

Wine Stoppers

Des accessoires sont offerts par les dépositaires autorisés. Pour obtenir des renseignements sur votre dépositaire local, visitez [subzero-wolf.com/locator](http://subzero-wolf.com/locator).



**FRONT PANEL OPTIONS**



24" DRAWER FRONT STAINLESS PANEL



30" DRAWER FRONT STAINLESS PANEL



24" DRAWER FRONT BLACK PANEL



30" DRAWER FRONT BLACK PANEL

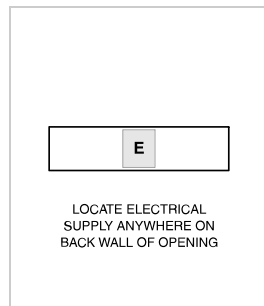


CUSTOM PANEL  
*Integrated Front Panel Kit Required*

**SPÉCIFICATIONS DU PRODUIT**

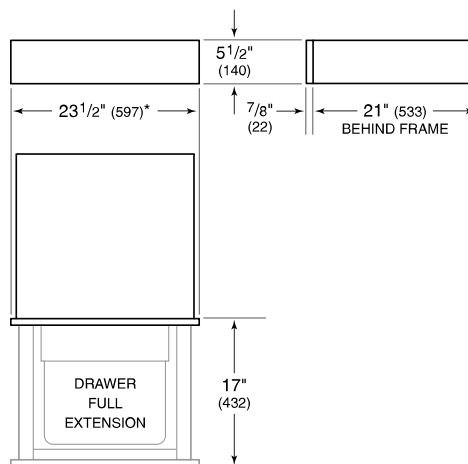
Modèle	VS24
Oven Capacity	0.25 cu. ft.
Alimentation électrique	3-prong grounding-type
Service électrique	Circuit dédié de 10 ampères
Longueur du cordon d'alimentation	3 Feet
Prise	3-prong grounding-type

**ÉLECTRIQUE**



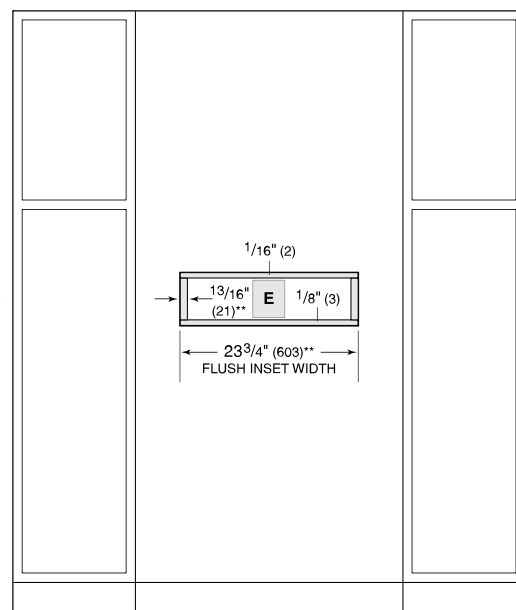
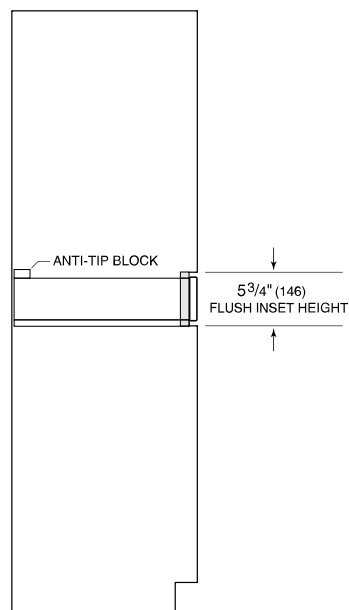
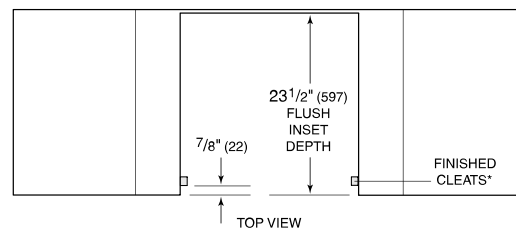
**NOTE:** Dimensions in parenthesis are in millimeters unless otherwise specified

**DIMENSIONS**



\*29 7/8" (759) width for 30" panel.

**FLUSH INSTALLATION**



\*Will be visible and should be finished to match cabinetry.

\*\*30 1/8" (765) width and 4" (102) cleat dimension for 30" panel.

NOTE: Flush inset width and height dimensions provide minimum reveals.