

**DD36****CARACTÉRISTIQUES**

Testé rigoureusement pour assurer des dizaines d'année d'utilisation

Exceptionnel service à la clientèle de la part de notre équipe de service à la clientèle

S'élève de 14 pouces pour éliminer la fumée et les odeurs

S'abaisse lorsqu'elle n'est pas utilisée

Acier inoxydable épais

Fonctionnement de la télécommande jusqu'à une distance de 9 pieds

Soufflerie requise (interne, en ligne ou à distance offertes)

Fonction d'arrêt retardé

Le fonction d'arrêt retardé arrête la soufflerie après une période d'environ cinq minutes

Le coffret du moteur réversible peut être installé d'un côté ou de l'autre de l'aspiration descendante

La décharge réglable vous permet de contourner les conduits

**ACCESSORIES**

10" Round Inline Damper

1200 CFM Remote Blower

600 CFM Internal Blower

8" Round Inline Damper

Contemporary Cooktop/Downdraft Trim

Make-Up Air Damper

Recirculating Filter

Recirculating Kit

SRT Downdraft Trim

Des accessoires sont offerts par les dépositaires autorisés. Pour obtenir des renseignements sur votre dépositaire local, visitez [subzero-wolf.com/locator](http://subzero-wolf.com/locator).

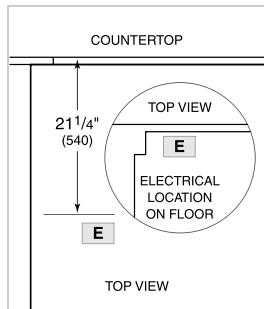
**BLOWER OPTIONS**

- Interne de 600 pi<sup>3</sup>/min
- En ligne de 600 pi<sup>3</sup>/min
- À distance de 600 pi<sup>3</sup>/min
- À distance de 1 200 pi<sup>3</sup>/min

**SPÉCIFICATIONS DU PRODUIT**

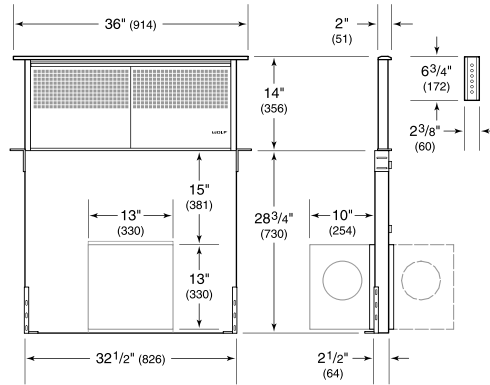
Modèle	DD36
Dimensions	36"W x 14"H x 2"D
Poids	80 lbs
Alimentation électrique	110/120 volts CA, 60 Hz
Service électrique	Circuit dédié de 15 ampères
Discharge Location	Verticales ou horizontales
Discharge Dimensions	Interne ronde de 6" ou en ligne ou à distance ronde de 10"
Prise	3-prong grounding-type

**ÉLECTRIQUE**



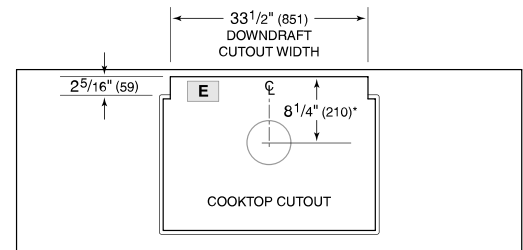
**NOTE:** Dimensions in parenthesis are in millimeters unless otherwise specified

**DIMENSIONS**

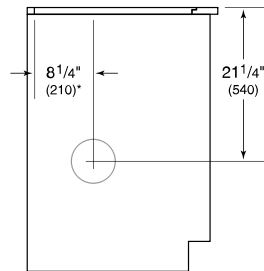


**NOTE:** Shown with front mounted internal blower with 6" (152) round discharge, dashed line represents rear mount.

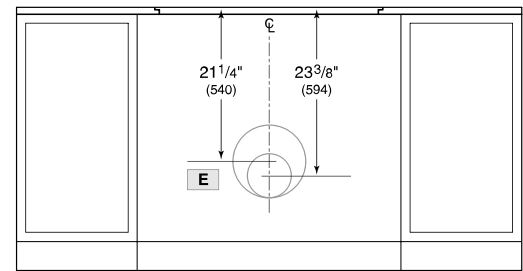
**FLUSH INSTALLATION**



TOP VIEW



SIDE VIEW



FRONT VIEW

\*6" (152) back from countertop cutout when internal blower is rear mounted.

**NOTE:** Internal blower 6" (152) round, side, rear, or bottom discharge. In-line and remote blower 10" (254) round, rear discharge. Centerline indicates center of downdraft cutout.